



**Si vas o venís
de China,
tomá precauciones**

VER INFORMACIÓN
DETALLADA

salud

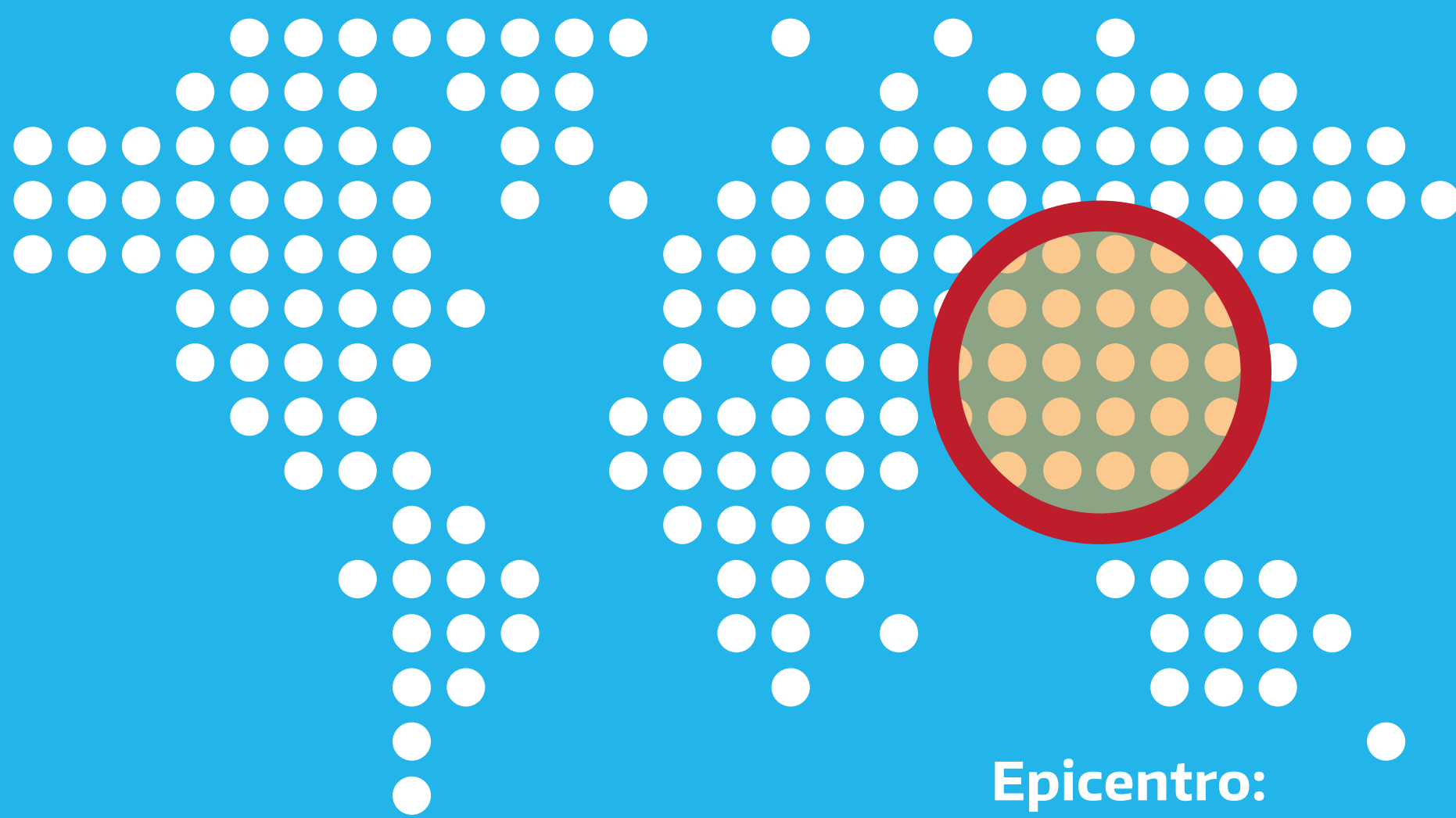
Argentina unida



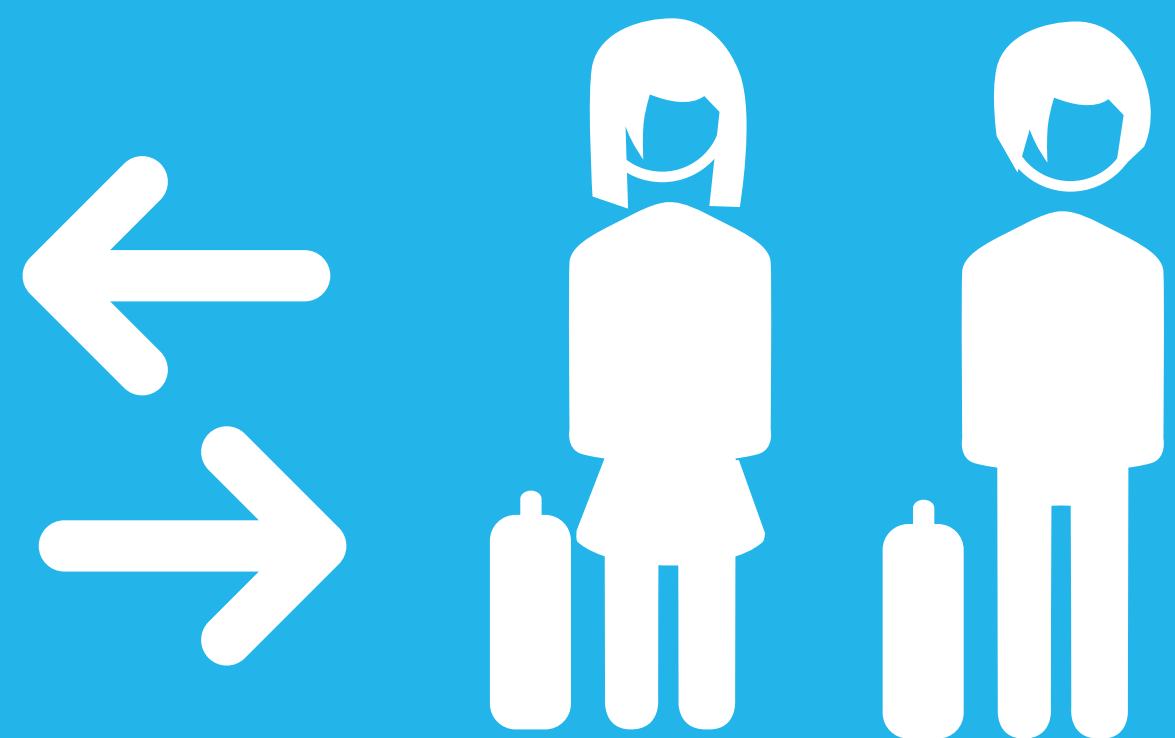
Coronavirus

2019-nCov

Es un nuevo virus que puede producir una enfermedad respiratoria grave.



Epicentro:
ciudad china
de Wuhan



**Si vas a China
tomá precauciones**



**Si volvés
de China**

- Lavate las manos frecuentemente.
- No consumas alimentos crudos de origen animal (leche, carnes y vísceras).
- Evitá asistir a mercados con presencia de animales.
- Cubrite la nariz y la boca con el pliegue del codo al toser o estornudar.

y tenés fiebre con tos, goteo nasal, dolor de garganta y dificultad para respirar consultá al médico.

+ info
www.argentina.gob.ar

Ministerio
de Transporte

Ministerio
de Salud



Argentina
Presidencia



0800 222 1002